



# Commission des athlètes

Janvier 2024

Main Partner



1. Introduction
2. Tâches
3. Marche à suivre et time table
4. Organigramme
5. Membres
6. Contact

# 1. Introduction

En tant qu'association sportive, Swiss Tennis représente les besoins d'un large éventail de parties prenantes.

Une commission des athlètes institutionnalisée, dotée de droits et d'obligations, a été créée et donne une voix importante aux athlètes.

Cette commission rapporte directement au comité central et à la direction générale de Swiss Tennis.

Elle est également représentée par deux de ses membres lors du parlement des athlètes de Swiss Olympic et de l'assemblée des délégués avec droit de vote.

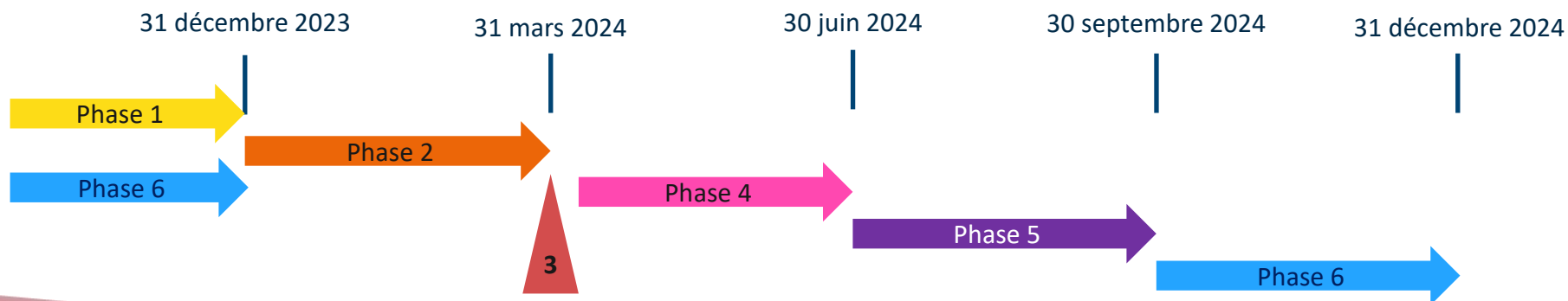
## 2. Tâches

### La Commission

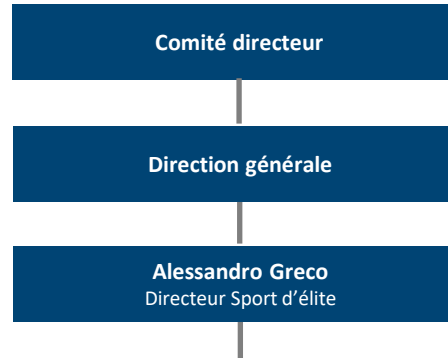
- Assure la **liaison** entre le comité directeur, la direction, le département Sport d'élite et les athlètes de niveau national et international
- Défend les **intérêts des athlètes** et représente leurs nécessités auprès de Swiss Tennis avec focus sur les cadres 18+ et les athlètes professionnel.le.s ayant des points WTA et ATP
- Assume, si nécessaire, le rôle de **communicateur**, d'innovateur, de porte-parole et de médiateur
- Participe au **développement** du sport de compétition et du sport d'élite
- Assiste régulièrement à des compétitions en Suisse
- Prépare un rapport annuel sur les activités de l'année.

# 3. Marche à suivre et time table

1. Comprendre les nécessités des athlètes (rencontres et formulaire)
2. Synthèse des demandes
3. Présentation des propositions à la direction générale et au comité central
4. Information des résultats aux athlètes et planification de la mise en œuvre
5. Mise en œuvre
6. Rédaction du rapport annuel et relative communication.



# 4. Organigramme



## COMMISSION DES ATHLÈTES

Christiane Jolissaint Présidente	Marco Chiudinelli Membre	Conny Perrin Membre	Johan Nikles Membre	Yannik Steinegger Membre	Federica Giovannini Membre
					
Représentante F ex joueuses professionnelles	Représentant D ex joueurs professionnels	Représentante F joueuses professionnelles actives	Représentant F joueurs professionnels actifs	Représentant D joueurs professionnels actifs	Représentante I liaison Département sport d'élite

# 5. Membres

- **Christiane Jolissaint**, Présidente de la commission (Romandie/ ex-joueuse internationale), ancienne WTA 26, 24 participations en Billie Jean King Cup, membre ITF Billie Jean King Cup Committee, ancienne membre Board Tennis Europe
- **Marco Chiudinelli**, membre de la commission (Suisse alémanique / représentant ex-joueurs internationaux), anciennement ATP 52, 21 nominations en Coupe Davis, représentant des athlètes Swiss Tennis auprès de Swiss Olympic
- **Conny Perrin**, membre de la commission (Romandie/joueuse internationale active), meilleur classement WTA 134, 1 participation en Billie Jean King Cup, membre ITF Players Council, représentante des athlètes Swiss Tennis auprès de Swiss Olympic
- **Johan Niklès**, membre de la commission (Romandie / représentant joueurs internationaux actifs), ancien ATP 256, 2 nominations en Coupe Davis
- **Yannik Steinegger**, membre de la commission (Suisse alémanique / représentant joueurs internationaux actifs), ancien ATP 955
- **Federica Giovannini**, membre de la commission (Suisse italienne/liaison Swiss Tennis département Sport d'élite), administration département Sport d'élite Swiss Tennis

# 5. Contact

Site internet: [Commission des athlètes | Swiss Tennis](#)

Adresse email: [athletescommission@swisstennis.ch](mailto:athletescommission@swisstennis.ch)

Présidente de la Commission des athlètes:  
Christiane Jolissaint [cj@cj-sportetconseil.ch](mailto:cj@cj-sportetconseil.ch)

Membre de la Commission des athlètes:  
Federica Giovannini [federica.giovannini@swisstennis.ch](mailto:federica.giovannini@swisstennis.ch)