



# Concept des Académies Partenaires 2019

Sponsors

**HONDA**

 **SECURITAS**

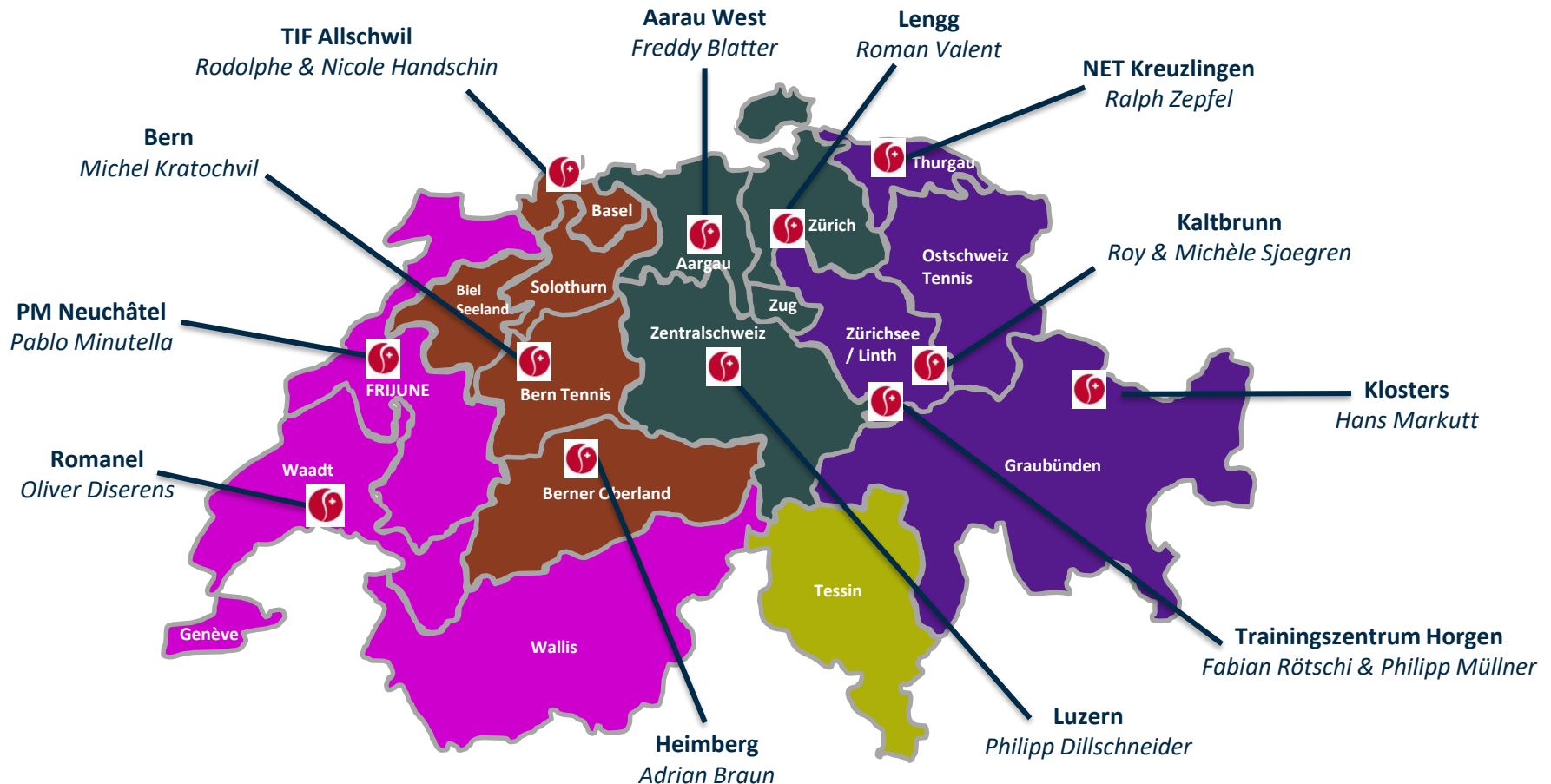
**SWICA**

Official Watch

**RADO**  
SWITZERLAND

# Status Quo

## Les Académies Partenaires à l'heure actuelle en Suisse



Sponsors

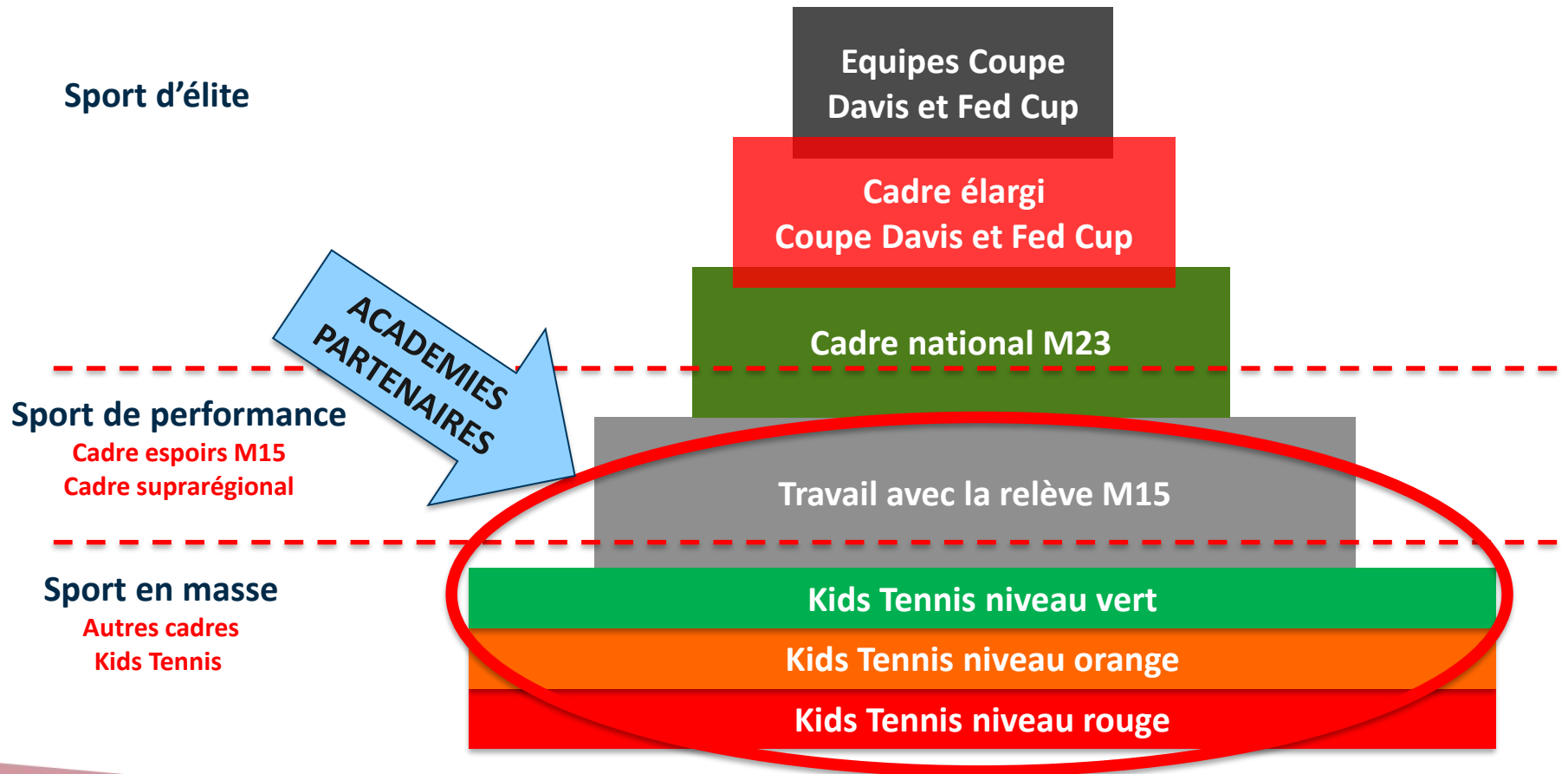
**HONDA**

 **SECURITAS**

 **SW/CA**

Official Watch

**RADO**  
SWITZERLAND



## Conditions cadres à remplir & critères d'admission

### Mindset

- La **collaboration** étroite repose sur la loyauté et une attitude constructive (chacun prend et donne en retour)
- La Partner Academy **s'engage à fond** dans le **domaine M15** (cadre de la relève, cadre suprarégional et Kids Tennis) qui reçoit toute son attention
- La Partner Academy et ses enfants ont la **priorité absolue sur l'installation** («engagement» du propriétaire de l'installation)
- La Partner Academy travaille selon certaines **directives de Swiss Tennis** (focus Player Development & directives de planification Dpt Sport d'élite)

### Identité nationale et régionale

- Modèle pour la Suisse et l'AR
- Modèle pour les clubs alentour
- Intégration des joueurs dans les clubs alentour

### Bonne structure de joueurs

- Joueurs et joueuses du cadre de la relève
- Joueuses et joueurs du cadre
- Joueuses/eurs cadre suprarég. & Sparrings

### Partenariats sportifs avec des professionnels

- Médecin du sport / Clinique de sport
- Physiothérapie
- Psychologie, entraîneur en gestion mentale

### Routine de travail (philosophie et bases fondamentales)

- Les joueuses/eurs du cadre de la relève sont encouragés individuellement et bénéficient d'«offres packages» (prestations contre montant forfaitaire)
- Les joueuses/eurs du cadre sont entraînés, mais aussi systématiquement encadrés aux tournois en Suisse (concentration sur les tournois CH)
- Les joueuses/eurs sont éduqués à «jouer librement» (jeu libre autorisé sur l'installation quand les courts sont libres)
- Intégration d'adultes dans les entraînements et les matches d'entraînement

### Bonne équipe d'entraîneurs et organisation

- Headcoach Tennis & Condition (coordinateur)
- Entraîneurs de tennis et de prép. physique très bien formés\*
- Spécialiste Kids Tennis

### Ecole et affaires sociales

- Ecole de sport ou partenaire Swiss Olympic
- Offre d'internat (optionnel)
- Collaboration avec des familles d'accueil

### Mise en œuvre exemplaire de Kids Tennis

- Inscription de tous les enfants (High School)
- Mise en œuvre exemplaire sur le terrain
- Organisation d'événements et de tournois

### Infrastructure

- Exigences minimales: 3 courts ouverts et 3 extérieurs, une salle de gymnastique, possibilité de restauration sur place ou une salle de séjour
- Une salle de musculation devrait se trouver à 5 min. de vélo, des possibilités pour dormir à 15 min. de vélo

\* Headcoach = entraîneur A ou en tout cas en formation pour le devenir

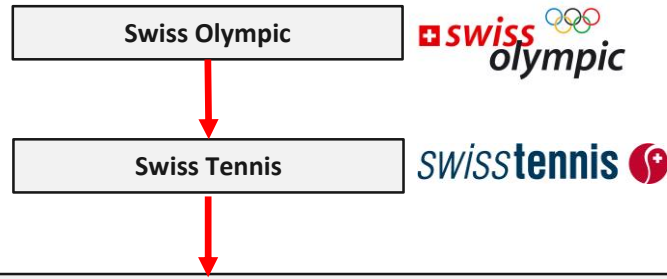
## Prestations de Swiss Tennis

- Label «Swiss Tennis Partner Academy»
- Accès à la banque de données PR J+S
- Programme de bonus élargi
- Prise en charge (visites, échange, planification , école, dispenses, etc.
- Modules de formation spéciaux
- Fonds pour les projets de joueurs
- Priorité pour l'inscription aux cours d'entraîneur A
- Offre de formation continue «psychologie du sport» gratuite pour les partenaires officiels

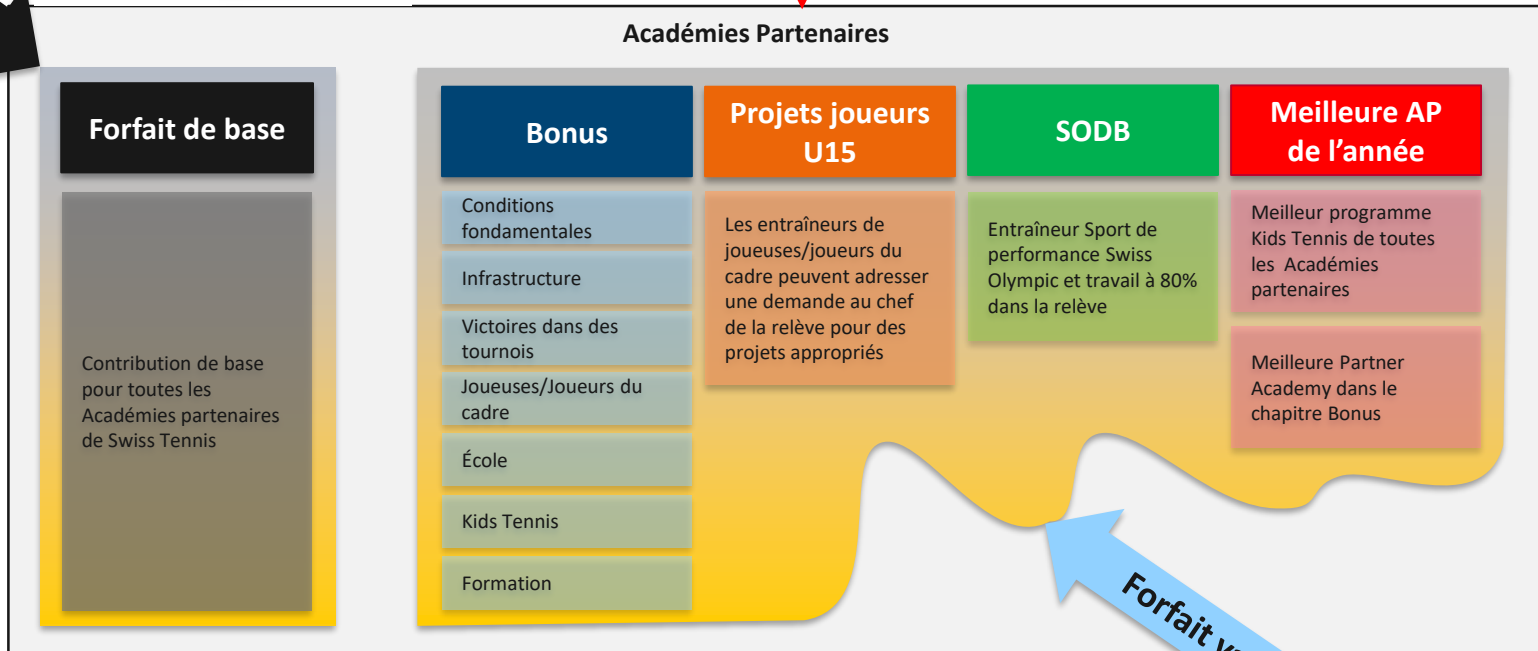
## Prestations des Academies partenaire

- Respect et mise en œuvre des directives Kids Tennis
- Transfert des joueurs/eurs du cadre au Centre national
- Toutes les académies partenaires doivent mettre à disposition de Swiss Tennis un entraîneur pendant max. 5 jours par an

# Flux financiers – d'où vient le soutien des AP's



**Forfait fixe**



**Forfait variable**

Sponsors

Official Watch

